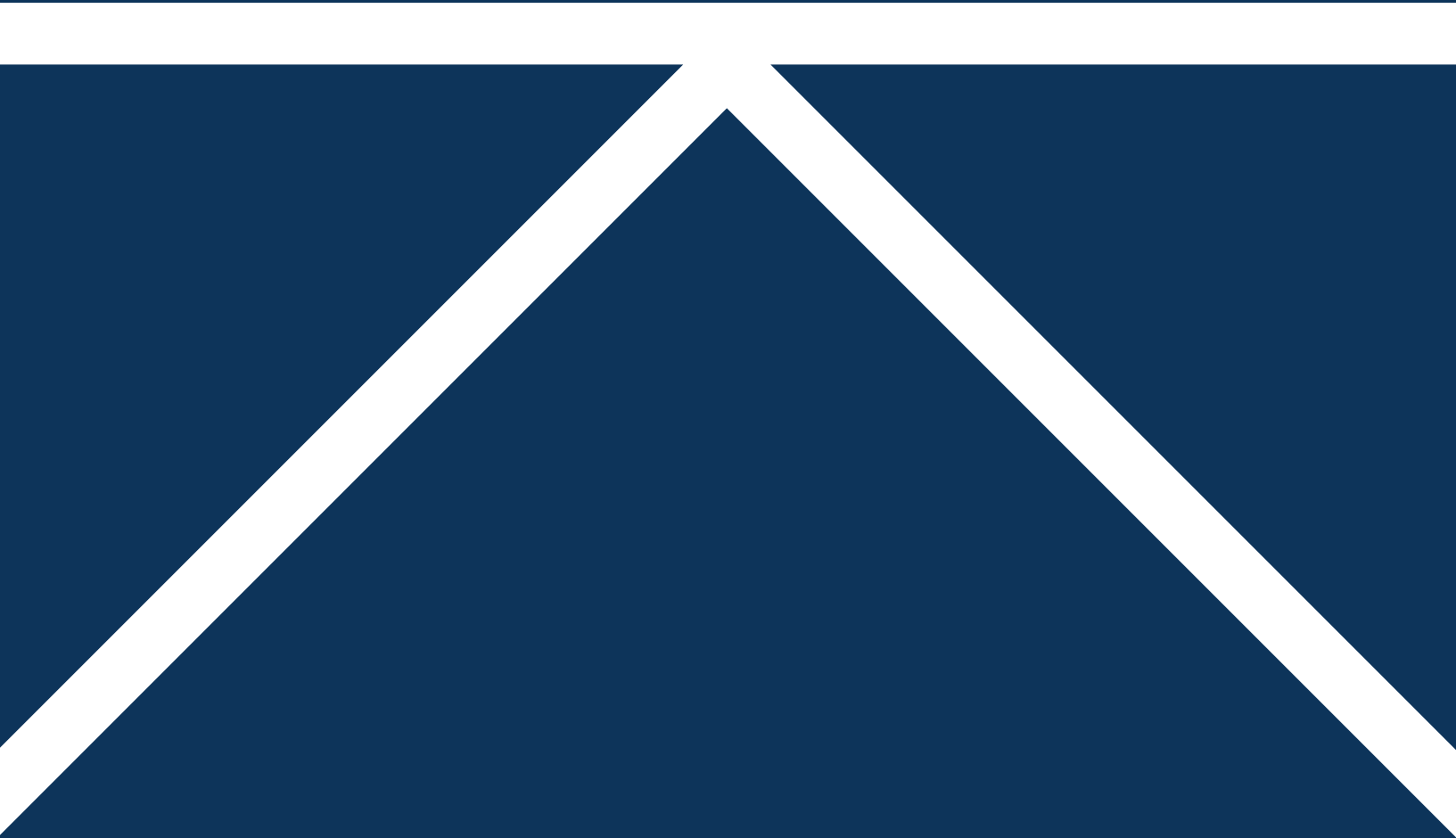




**CGM**  
Costruzioni e Facility



[www.cgmsolutions.it](http://www.cgmsolutions.it)





# Indice

<b>Chi siamo</b>	<b>01</b>
<b>Management Team</b>	<b>02</b>
<b>Come lavoriamo</b>	<b>04</b>
<b>Organigramma</b>	<b>05</b>
<b>Certificazioni</b>	<b>06</b>
<b>Area Costruzioni</b>	<b>07</b>
<b>Area Facility Management</b>	<b>11</b>
<b>Area Legno</b>	<b>15</b>
<b>Impegno sociale</b>	<b>19</b>



# ■ Chi siamo

Nata nel 2001, operiamo nel settore del facility management, delle costruzioni e del general contracting, in campo pubblico e privato.

Negli anni, abbiamo consolidato una solida esperienza in ambito edile e impiantistico, specializzandoci nella gestione e conduzione di immobili, nella costruzione e nella riqualificazione di complessi edilizi per uffici, piattaforme logistiche, opere pubbliche e residenze private.



## Mission

Il nostro obiettivo è quello di ottenere la soddisfazione del cliente rispondendo alle esigenze poste alla base della richiesta di collaborazione e di intervento; ciò è reso possibile con utilizzo e lo sviluppo delle moderne tecnologie.

Ci muoviamo su tutto il territorio italiano e il sud della Francia.

# ■ Management team

La società CGM srl è stata fondata nel 2001 da **Salvatore Raniolo** che, con **Patrizia Ing. Fagioli** direttore tecnico, e il management team gestiscono la Società nell'ambito delle costruzioni e del facility.

Insieme, unendo le forze e la tenacia che li accomuna, collaborano per l'ottenimento degli obiettivi considerando parte fondamentale ed indispensabile ogni persona e collaboratore che lavora per il raggiungimento e la realizzazione dei progetti.

## LA NOSTRA STORIA





**CGM**  
Costruzioni

**General contracting**



**CGM**  
Facility Management

**Facility management**



**CGM**  
Divisione Legno

**Divisione legno**








# Come lavoriamo

L'organizzazione aziendale prevede una struttura a settori e aree di intervento che interagiscono, mettendo a disposizione tutte le conoscenze tecniche e le esperienze per il raggiungimento degli obiettivi: la realizzazione dei lavori, la soddisfazione del cliente, il rispetto del budget economico e delle tempistiche.

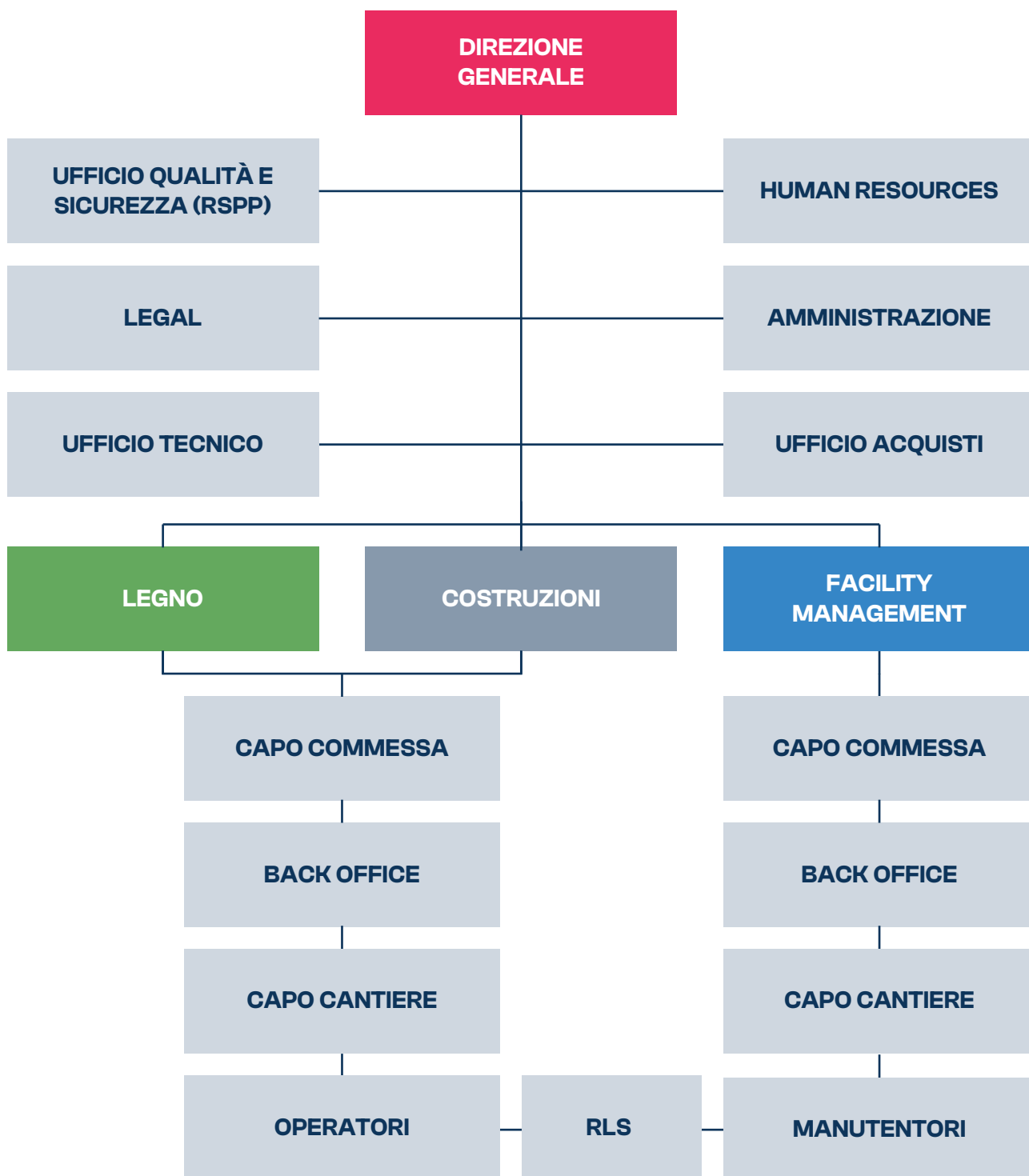
Le squadre operative lavorano in stretta collaborazione con la parte tecnica che sovrintende e controlla in modo continuo le lavorazioni.

## I nostri punti di forza: **dinamicità** e **specializzazione**

Grazie al nostro staff tecnico di progettisti e tecnici manutentori, sviluppiamo progettazione a ogni livello con preliminare studio di fattibilità e definizione del budget economico.

-  Collaborazione continua tra staff tecnico e personale operativo
-  Ufficio acquisti strutturato per gestire e programmare le consegne
-  Preventivazione e sviluppo di offerte strutturate con sopralluoghi tecnici
-  Coinvolgimento di tutti nelle decisioni e nelle scelte aziendali
-  Un forte potere contrattuale con fornitori e committenti

# ■ Organigramma





# Certificazioni

CGM lavora nel rispetto delle policy interne in materia di ambiente, qualità, salute e sicurezza, integrando le politiche interne con la responsabilità sociale d'impresa.

I nostri servizi vengono gestiti per soddisfare le esigenze e le aspettative del cliente, nel rispetto dei principi di sostenibilità, sicurezza e rispetto del budget economico.

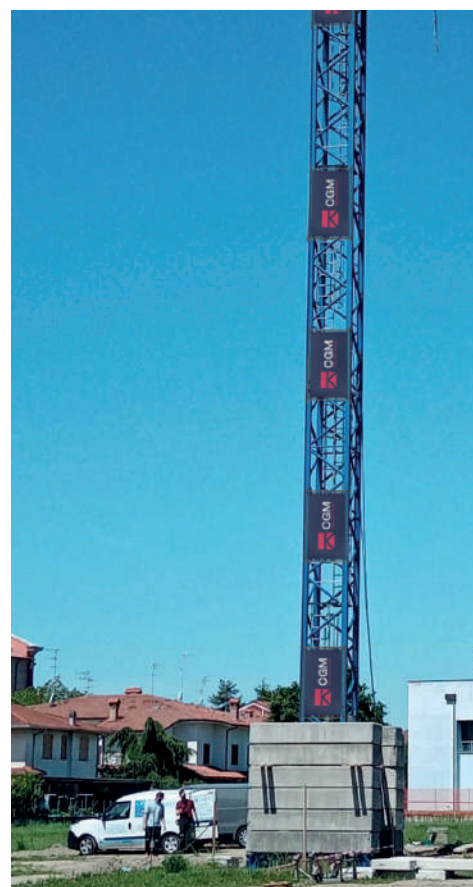
ACCREDITI E ASSOCIAZIONI	CERTIFICAZIONI
	
	 <p>Sistema di gestione qualità conforme alla norma ISO 9001:2015.</p>
	 <p>Certificazione ISO 14001:2015 .</p>
	 <p>Certificato di conformità alla UNI EN ISO 45001.</p>
	 <p>UNI/Pdr 125:2022 Parità di genere</p>
	
	

## **Area Costruzioni e General Contracting**



L'impresa dispone di attrezzature proprie e tutti gli operatori sono costantemente formati sulle tipologie di lavorazione. L'impegno di personale dipendente garantisce una velocità di organizzazione dei lavori e un'esecuzione sempre controllata, con ottimi livelli di qualità!

C.G.M. ha una lunga esperienza nella realizzazione di edifici residenziali, commerciali, industriali e destinati ai servizi.





L'esperienza e le attività di cantiere sono supportate da un ufficio tecnico strutturato per analizzare i progetti, migliorare e ottimizzare la programmazione del cantiere.

Tutte le lavorazioni di cantiere vengono realizzate con impiego di personale dipendente in grado di coprire tutte le fasi del processo costruttivo: carpentieri per opere in ferro e in legno, muratori, cappottisti, gessisti e cartongessisti, imbianchini, piastrellisti, impiantisti, elettricisti, meccanici e impianti speciali.

Questo ci permette di eseguire qualsiasi lavorazione anche in emergenza.

## Costruzioni e ristrutturazioni



### GRAVEDONA

Appalto di progettazione integrata per la realizzazione dell'ampliamento dell'edificio scolastico della scuola secondaria di primo grado di Gravedona e Uniti.

**CARATTERISTICA:**  
facciata ventilata e strutturale.

### PALAZZETTO SPORT CASTELLARANO

Appalto di realizzazione del nuovo edificio e spazio per le attività sportive indoor a Castellarano in località Tressano (RE).

**CARATTERISTICA:**  
struttura a pannelli prefabbricati e facciata ventilata.



## GATTEO A MARE

Appalto di progettazione e realizzazione del nuovo complesso scolastico a Gatteo a Mare (FC), con annessa palestra e corpo spogliatoi.

**CARATTERISTICA:**  
rivestimento in lamiera.



## CASE DELLE ASSOCIAZIONI ARESE

Appalto di progettazione integrata per la trasformazione con ampliamento della ex biblioteca comunale di Arese in nuovo e moderno edificio per ospitare le associazioni presenti nel territorio.

**CARATTERISTICA:**  
realizzazione chiavi in mano con studio e personalizzazione finiture per acquirenti.



## Area Facility Management e Manutenzioni



### Soft Service

Pulizie  
Reception e Portierato  
Facchinaggio e fattorinaggio  
Servizio Posta  
Catering  
Pest Control

### Conduzione e Manutenzione

Impianti Elettrici  
Impianti Termoidraulici  
Impianti HVAC  
Impianti di Speciali  
Impianti di rilevazione incendi  
Presidi antincendio  
Impianti di sollevamento  
UPS e Gruppi elettrogeni

### Manutenzione Edile

Revisione coperture  
Pulizia canali di gronda e converse  
Linee Vita  
Minuto mantenimento  
Manutenzioni piattaforme logistiche  
Lavori in corda





Da oltre vent'anni CGM gestisce e mantiene immobili di ogni tipologia e dimensione con competenza e professionalità, coordinando con i suoi project manager tutte le attività tecniche, documentali e legislative legate alla conduzione dell'immobile e alle manutenzione, siano esse preventive, programmate o a guasto.

Ci occupiamo di servizi di hard & soft service nei settori logistici, retail, sedi direzionali, e residenze private.

Garantiamo una gestione efficiente dei nostri clienti grazie alla digitalizzazione dei processi organizzativi con sistemi di tracking e ticketing.

## Manutenzione e conduzione immobili



### **BIANCHI INDUSTRIAL S.P.A.**

Per questo cliente, gestiamo le facility per 22 immobili in tutta Italia, isole comprese. Tipologia immobili: industriale, terziario e residenziale. Le principali attività sono: manutenzione e conduzione impianti meccanici, impianti elettrici, presidi antincendio, manutenzioni edili, Linee Vita, manutenzione e pulizia pluviali, gronde e pozzetti raccolta acque.

### **LHBC S.P.A.**

CGM si occupa della manutenzione e conduzione degli immobili residenziali del Gruppo LHBC Spa in Lombardia e Liguria. Le principali attività sono manutenzione e conduzione impianti meccanici, impianti elettrici, presidi antincendio e manutenzioni Edili.





CGM offre un servizio integrato e completo in grado di controllare tutti i processi di manutenzione e garantire l'affidabilità degli impianti e dei suoi componenti edilizi.

## IMMOBILIARE CER

Palazzina cielo-terra, nel cuore di Milano per la quale eseguiamo tutte le manutenzioni nella parti comuni. Le principali attività sono: manutenzione impianti elettrici, presidi antincendio, edili, linee vita, manutenzione e pulizia pluviali e grondaie.



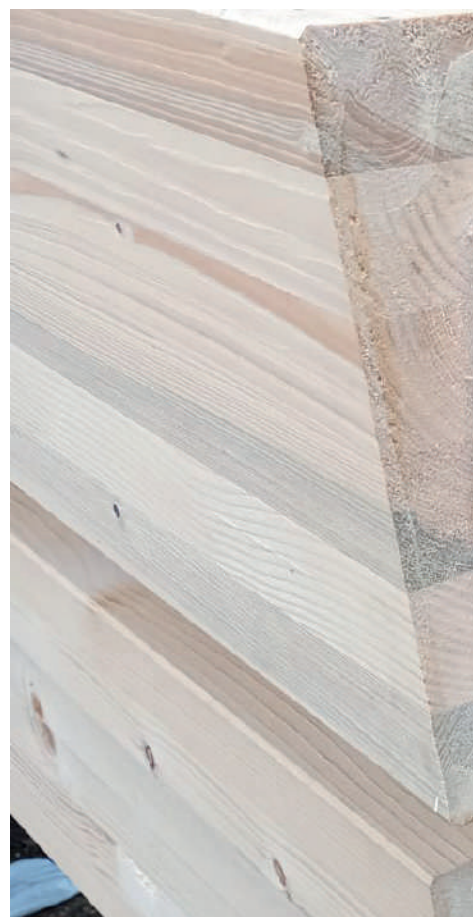
## MONDIAL S.P.A.

Nella città di Ferrara, provincia dove CGM è molto presente, gestiamo tutte le manutenzioni e gli interventi di manutenzione di decine di appartamenti residenziali. Le principali attività sono: manutenzione impianti elettrici e termoidraulici, manutenzioni edili, manutenzione e pulizia pluviali e grondaie.










## **Divisione Legno**

C.G.M. srl ha una lunga esperienza nella progettazione e realizzazione di opere in legno. La divisione costruzioni in legno si occupa della progettazione, fornitura e montaggio di strutture in legno e accessori.



Progettazione, preventivazione, fornitura e montaggio di strutture in legno:

-  X-Lam
-  Legno lamellare per uso industriale
-  Legno massiccio
-  Fornitura e installazione di elementi di completamento
-  Lucernari
-  Linee vita e sistemi anticaduta
-  Materiali isolanti





Nel 2022 CGM deposita il Marchio “Rivivere il Legno”. Con questo progetto l’impresa si impegna a recuperare ed evitare lo spreco del legno utilizzato in cantiere, considerandolo sempre vivo.



Il legno recuperato non viene conferito in discarica per il successivo smaltimento, ma viene lavorato e trasformato in oggetti che riprendono vita, rivalutando l’essenza del legno.



## ALBERONE

I lavori di realizzazione di un Nuovo Asilo Nido, a Cento in località Alberone, si inseriscono nell'ambito degli obiettivi del P.N.R.R. per il potenziamento dell'offerta dei servizi di istruzione, nel caso in esame rivolto all'educazione della prima infanzia. Il Nuovo Asilo Nido ospiterà n. 2 sezioni didattiche, per complessivi n. 50 bambini di entrambe le fasce di età previste, ovvero sia lattanti (3-9 mesi) sia divezzi (10-36 mesi), oltre agli idonei locali di servizio correlati.

## CUSANO MILANINO

Il progetto per l'ampliamento del complesso scolastico di Cusano Milanino "scuola Maria Ausiliatrice" si inserisce in un ambiente vincolato dal Parco e dalla Sovrintendenza e deve rispondere a caratteristiche architettoniche precise. La struttura dell'edificio è completamente in legno lamellare con pilastri in cemento armato.

Di particolare rilevanza è la copertura piana a tetto giardino.



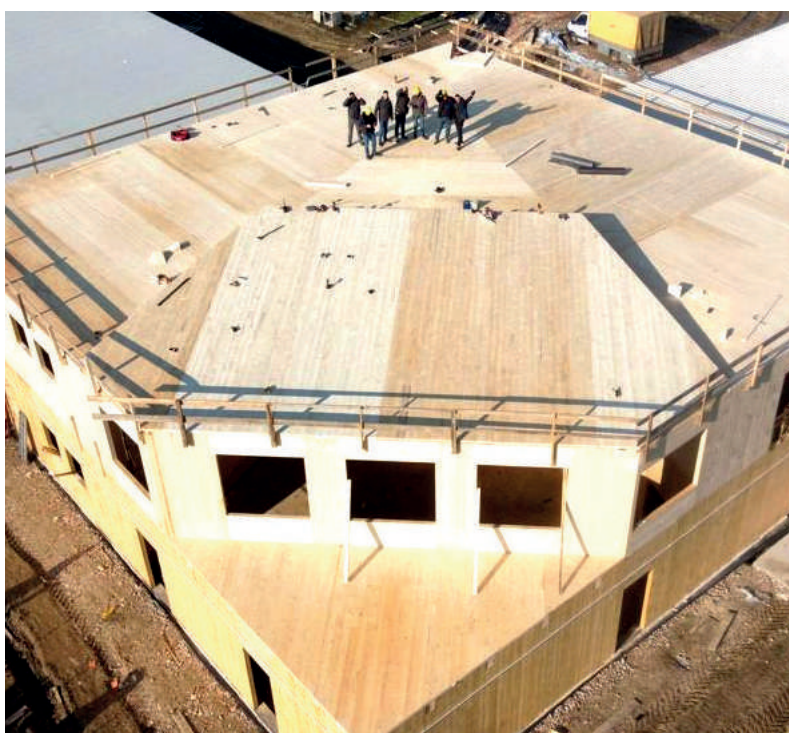
## PIANEGO

L'appalto per l'ampliamento della scuola primaria di Pianengo ha per oggetto, previa acquisizione della progettazione definitiva in sede di gara, la progettazione esecutiva, il coordinamento della sicurezza in fase di progettazione ed esecuzione, nonché la realizzazione del corpo nord a completamento dell'edificio della Scuola Primaria, sulla base del progetto preliminare in possesso dell'amministrazione comunale.



## CENTO

L'appalto di progettazione esecutiva e realizzazione del nuovo edificio scolastico a Cento località Renazzo si pone quale obiettivo principale quello di creare una nuova struttura scolastica che possa diventare un epicentro significativo e riconoscibile della vita della comunità in aggiunta ai simboli già presenti e consolidati sul territorio: chiesa, campanile, scuola media e il Comune.



# Siamo **consapevoli** del ruolo che il nostro lavoro ha nei confronti della società e abbiamo a cuore **l'impegno sociale.**

## **AMICI DEL GAMBA.**

L'azienda ha affiancato più volte l'associazione "Amici del Gamba" di Busto Arsizio nei loro progetti. Nel 2014 CGM srl è stato partner ufficiale del Campionato Italiano Assoluto di Ciclismo Paralimpico che si è svolto a Olgiate Olona. Questa manifestazione ha visto la partecipazione di moltissimi atleti delle categorie handbike, tandem, ciclismo, tricicli.

## **NAZIONALE ITALIANA CANTANTI.**

Nel 2017 CGM srl è stata sponsor ufficiale della manifestazione "Gatteo nel cuore", che ha visto la partecipazione della Nazionale Italiana Cantanti in ritiro a Gatteo Mare dal 7 al 9 maggio. Nel 2018 CGM srl è stata sponsor della manifestazione Triathlon Rubicone Gatteo.





## Il nostro impegno sociale verso gli **animali** e le **associazioni** sul territorio.

Dal 2019 CGM supporta e aiuta con il suo sostegno l'associazione V.i.t.a Randagia Onlus (volontari italiani tutela animali) associazione di volontari che rappresenta una bella realtà per il mondo canino.

Sono un gruppo di giovani volontari attivi sul territorio siciliano che si occupa di risolvere il problema del randagismo.

[info@cgmsolutions.it](mailto:info@cgmsolutions.it)

[amministrazione@cgmsolutions.it](mailto:amministrazione@cgmsolutions.it)

[tecnico@cgmcostruizioni.it](mailto:tecnico@cgmcostruizioni.it)

**SEDE LEGALE:**

Via dei Crollalanza 2/B, 20143 Milano  
tel. +39 0221597368, tel. +39 03311850312

**MAGAZZINO E CENTRO LOGISTICO:**

Via Salvo d'Acquisto 7, 21053 Castellanza (VA)  
tel. +39 03311850312

**UFFICIO TECNICO:**

Via San Giovanni 3, 21053 Castellanza  
tel. +39 03311850312